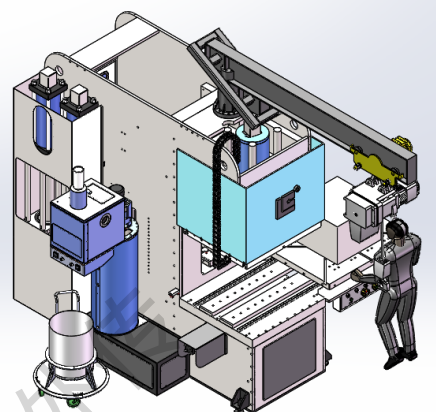


航空发动机叶片（燃气轮机叶片、汽车增压器涡轮）专用射蜡机

产品特性：

1. 本机适用填充型蜡或者中温蜡。
2. 触摸屏控制、分级菜单选项、实时显示蜡缸射出容积变化与温度场变化；显示射出压力与流量线。
3. PROFINET 模块输出、对接 MES 系统；提供后台 BOM 表。
4. 快慢速合模与射出压力与流量均采用数字控制。
5. 5 段搅拌混合逐级冷却系统，射嘴采用导引排气回蜡设计、可以射出质量稳定的高品质蜡模。

机器型号 MODEL	WI-25NC	WI-50NC	WI-100NC
合模力 PRESSURE	25t	50t	100t
最大一次射蜡量 CONTENT	6.5L	20L	30L
适合模具尺寸 MOLD SIZE	600x600x600mm	800x800x700mm	1100x900x700mm
装机电力 POWER	19KW	23.8KW	25.0KW
外形尺寸 DIMENSIONS	2482.5x2050x2741 (H)mm	3081x3051.7x2923 (H) mm (未含吊车高度)	3074.5x3166.7x2943 (H) mm (未含吊车高度)
设备自重 WEIGHT	6300kg	13500kg	18500kg



移动供蜡车载系统（化蜡机）YG80

产品特性：

本机是航空系统专用的移动供蜡车载系统，用户把全新的颗粒状蜡加入到熔蜡箱内、由于底部的高温作用、蜡颗粒马上熔化、熔好的蜡水从高向低流入储蜡桶、经过搅拌逐级降温，达到了设定温度后，通过供蜡泵输送到射蜡机储蜡桶备用。

机器型号 MODEL	YG80
最大容积 VOLUME	80L
装机电力 POWER	11KW
外形尺寸 DIMENSIONS	700x1200x1500 (H) mm
设备自重 WEIGHT	100kg

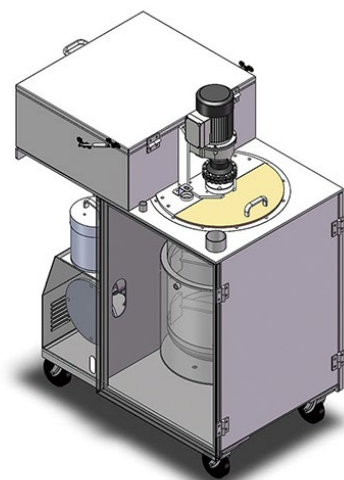
高温合金叶片、
排气端 R0.2



壁厚 0.5-2mm, 蜡模表面没有流纹、气泡等缺陷、质地均匀



高温合金涡轮盘、最薄的地方 0.2-0.5mm

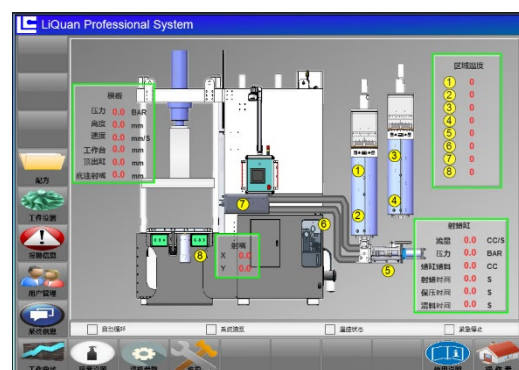


航空产品专用射蜡机

产品特性:

1. 本机适用填充型蜡或者中温蜡。
2. 触摸屏控制、分级菜单选项、实时显示蜡缸射出容积变化与温度场变化；显示射出压力与流量曲线。
3. 西门子 SIMATIC IPC3000 SMART 工控机 (wincc 7.3 系统) + 西门子 PLC+12 吋显示器、对接 MES 系统。
4. 针对单个产品配方报表、单个产品阶段完成报表、单个产品生产过程报表、报警报表等。
5. 5 段搅拌混合逐级冷却系统，射嘴采用导引排气回蜡设计、可以射出质量稳定的高品质蜡模。
5. 工作台全划出系统可以满足异形零件的拆装模具的方便性。
6. A、B 储蜡桶交替射出、提高效率。
7. A、B 储蜡桶化蜡速度 35kg/h。
8. 回蜡系统有助于蜡处理的高效性，避免沉淀问题。
9. 电阻尺的高精度控制、完美解决了射出流量精准控制。

机器型号 MODEL	WI-35NC	WI-50NC	WI-100NC	WI-150NC
合模力 PRESSURE	35t	50t	100t	150t
最大一次射蜡量 CONTENT	2L/7.5L	2L/7.5L (15L)	7.5L/15L	7.5L/15L
储蜡桶容积 TANK CAPACITY	100LX1 (2)	100LX2	100Lx2	100Lx2
适合模具尺寸 MOLD SIZE	800x800x800 mm	1000x1000x1000 mm	1000x1000x1000mm	1000x1000x1000mm
装机电力 POWER	28KW	44KW	48KW	48KW
吊葫芦 HOIST	无	0.5t	0.5t	0.5t
外形尺寸 DIMENSIONS	2900x2900x2900 (H)mm	2900x3000x3280 (H)mm	2900x3000x3280 (H) mm	2900x3000x3280 (H) mm
设备自重 WEIGHT	7000kg	8500kg	9500kg	10000kg



操控界面

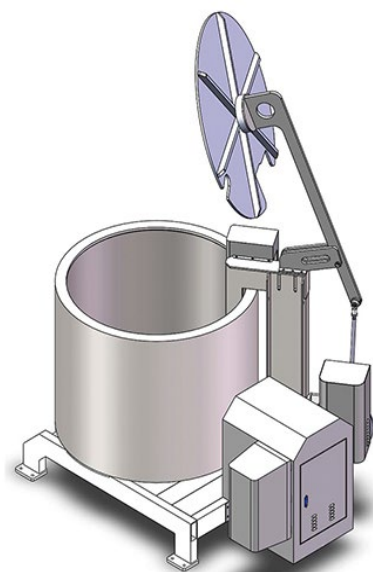


机器人制壳工作站专用沾浆机

产品特性：

本机为精密铸造行业中机器人制壳工序的浆料存储、搅拌、浸浆作业的专业设备、浆桶内部 L 型搅拌板底部 X 型设计附属立板弧形设计搅拌、同时附属变频与水冷功能，更加确保浆料的多点漩涡、质地均匀。本机还配置浆料的液位控制与自动补浆系统配合，同时翻盖功能有利于避免颗粒状物进入浆料桶。

机器型号 MODEL	ZJ-1000	ZJ-1200	ZJ-1500
模壳尺寸 MODEL SIZE	Φ500x500	Φ750x600	Φ1000x700
内部尺寸 IN SIZE	Φ1000x800	Φ1200x1000	Φ1500x1400
装机电力 POWER	2.2KW	3KW	4KW
外形尺寸 DIMENSIONS	1170x1826x1800 (H) mm	1370x2026x2100 (H) mm	1670x2326x2400 (H) mm
设备自重 WEIGHT	450kg	1100kg	1800kg

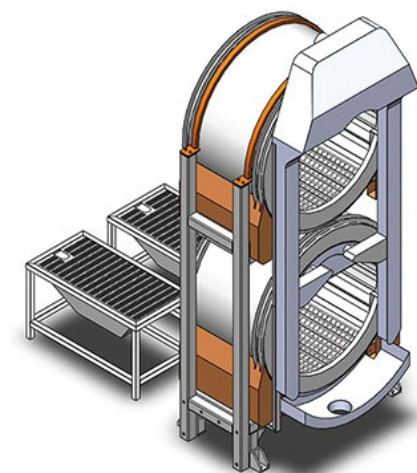
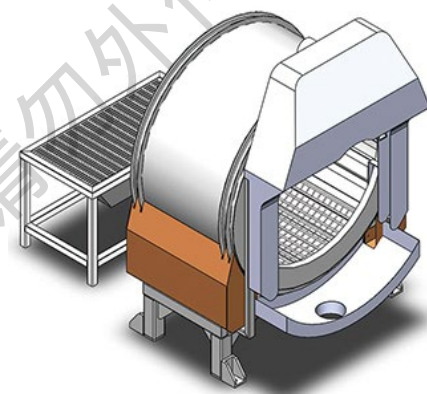


机器人制壳工作站专用辊筒淋砂机

产品特性：

本机系熔模精密铸造行业制壳工序中淋砂作业的专用机器，主要用于配套机器人或者其他助力设备作业的附属制壳设备。该机结构紧凑、除尘、防尘等级高、并且配套自动加砂系统与自动颗粒过滤系统等高端配置。针对位置紧凑的地方、可以采用双层结构，大大缩小空间。

机器型号 MODEL	LS-1200	LS-1600	LS-2000
模壳尺寸 MODEL SIZE	Φ500x500	Φ750x600	Φ1000x700
内部尺寸 IN SIZE	Φ1200x800	Φ1600x1200	Φ2000x1600
装机电力 POWER	2.2KW	2.2KW	2.2x2KW
外形尺寸 DIMENSIONS	1800x1600x2300 (H) mm	2100x2000x2600 (H) mm	2600x2400x3100 (H) mm
设备自重 WEIGHT	550kg	1000kg	1600kg
机器型号 MODEL	LS-1200 (双层)	LS-1600 (双层)	LS-2000 (双层)
模壳尺寸 MODEL SIZE	Φ500x500	Φ750x600	Φ1000x700
内部尺寸 IN SIZE	Φ1200x800	Φ1600x1200	Φ2000x1600
装机电力 POWER	2.2x2KW	2.2x2KW	2.2x4KW
外形尺寸 DIMENSIONS	1800x1600x3900 (H) mm	2100x2000x4500 (H) mm	2600x2400x5500 (H) mm
设备自重 WEIGHT	1000kg	1800kg	3000kg

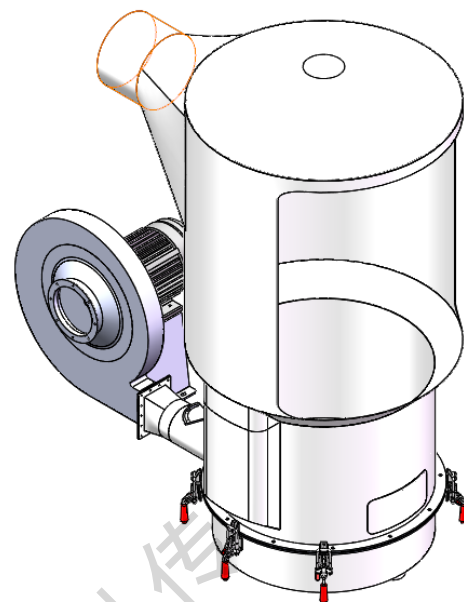


机器人制壳工作站专用浮砂机

产品特性:

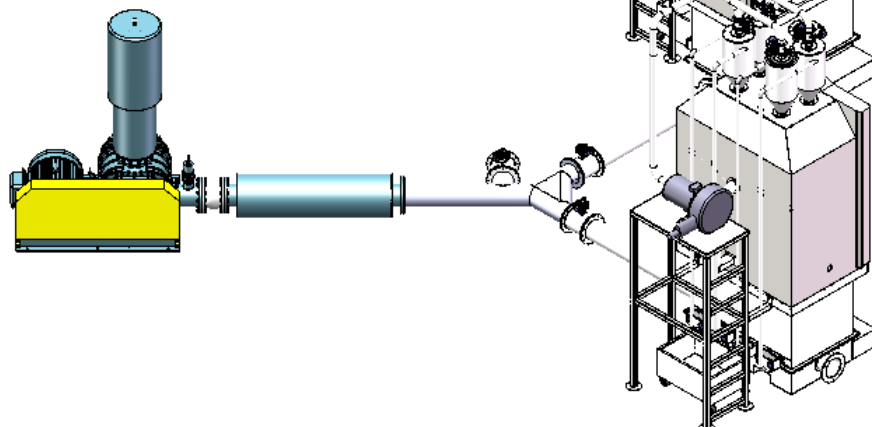
1. 本机系熔模精密铸造行业制壳工序中壳模浮砂作业的专用机器，主要用于配套机器人或者其他助力设备作业的附属制壳设备。
2. 2组浮砂机 (30-60/16-30) 配置1套鼓风机系统、配合机器人完成浮砂动作程式、节能环保。
3. 单机配置砂过滤系统与人工辅助大件掉落清理系统、自动加砂系统、作业轻松。
4. 罗茨鼓风机外置于机房、现场环境优良。

机器型号 MODEL	FS-1100x700	FS-1200x700	FS-1300x800
模壳尺寸 MODEL SIZE	900x500	1000x500	1100x600
内部尺寸 IN SIZE	1100x700x700	1200x700x700	1300x800x700
装机电力 POWER	18KW	18KW	22KW
外形尺寸 DIMENSIONS	1400x2100x3700 (H) mm	1500x2100x3700 (H) mm	1600x2200x3800 (H) mm
设备自重 WEIGHT	700kg	900kg	1100kg



C型淋砂机:

1. 配套机器人与手工线均可选择;
2. 100/200 面层锆英砂、60/80 莫来砂、16/30 莫来砂等均有选项;
3. 自动提砂机构与分离筛选机构逐级选项、可以有效过滤浆粒;
4. 淋砂空间: 1000x1000x1000;
5. 淋砂空间: 1000x1000x750;



超级厚大防凹陷蜡模专用 C 型射蜡机

产品特性:

本机是超低温蜡模压制成型标准设备, 适用膏状中温蜡, 采用低压快速高压慢速液压合模、液压射蜡, 由于配置防止凹陷的双段射出二次增压系统以及流量控制系统, 辅助三段以上逐级冷却增压系统, 所以可以射出质量稳定的高品质蜡模, 特别适合阀体、超级厚大结构件等。3 米长移动射嘴完全解决了超大模具无法上台面的困境。触摸屏配套扫描条形码可以迅速准确的记录存储上千种的模具信息。旋转型的吊臂可以在机器四周合适的位置摆动, 便于大模具固定与拆装工作。A,B 缸的交替使用完全解决了生产中超温等待的问题, 是传统机型的两倍效率。

机器型号 MODEL	WI-20NC	WI-30NC	WI-50NC
合模力 PRESSURE	20t	30t	50t
最大一次射蜡量 CONTENT	5/7L (x2)	10/15L (x2)	10/15L (x2)
适合模具尺寸 MOLD SIZE	500x500x500	800x800x600	1000x1000x700
装机电力 POWER	11KW	14KW	17KW
外形尺寸 DIMENSIONS	1500x2500x2200 (H) mm	1700x2900x2500 (H) mm	1900x3800x2900 (H) mm
设备自重 WEIGHT	3000kg	5000kg	7000kg

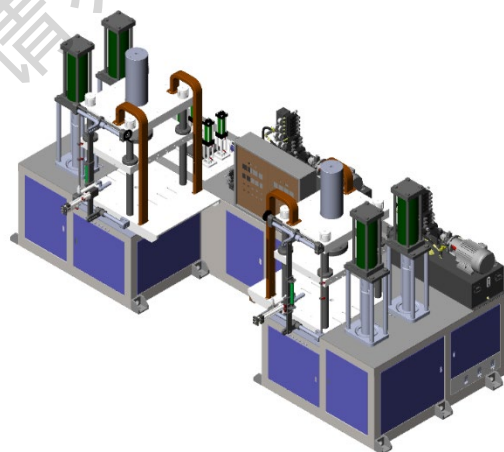


超级厚大防凹陷蜡模专用四柱型射蜡机

产品特性:

本机是超低温蜡模压制成型标准设备, 适用中温蜡, 采用低压快速高压慢速液压合模、液压射蜡, 由于配置防止凹陷的双段射出二次增压系统以及流量控制系统, 辅助三段以上逐级冷却增压系统, 所以可以射出质量稳定的高品质蜡模, 特别适合阀体、超级厚大结构件等。3 米长移动射嘴完全解决了超大模具无法上台面的困境。触摸屏配套扫描条形码可以迅速准确的记录存储上千种的模具信息。旋转型的吊臂可以在机器四周合适的位置摆动, 便于大模具固定与拆装工作。A,B 缸的交替使用完全解决了生产中超温等待的问题, 是传统机型的两倍效率。同时可以实现 1 个作业人员操作双边工位, 大大提高作业效率。双工位结构紧凑, 动力损耗小。

机器型号 MODEL	WI-60NC	WI-100NC
合模力 PRESSURE	60t	100t
最大一次射蜡量 CONTENT	10L/15L (x2)	15L (x2)
适合模具尺寸 MOLD SIZE	700x700x600	900x900x800
装机电力 POWER	21KW	21KW
外形尺寸 DIMENSIONS	5600x2800x2700 (H) mm	5600x3000x2900 (H) mm
设备自重 WEIGHT	9000kg	10000kg

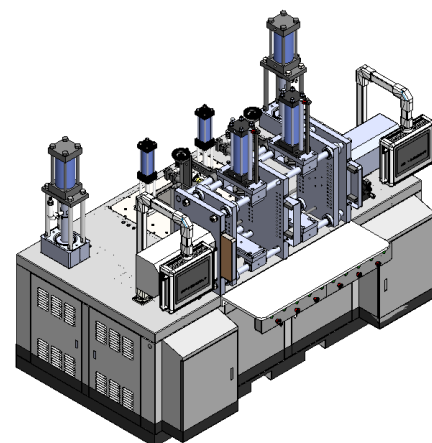


壁厚 5-50mm 不等, 蜡模表面没有凹陷、流纹、气泡等缺陷、质地均匀

免蜡缸双工位模头液压射蜡机

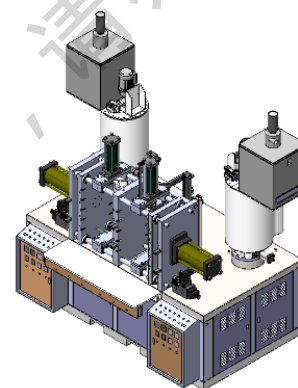
产品特性:

- 1、与自动供蜡系统配合，实现从静置桶直接自动补蜡过来，也可以手工加蜡。
- 2、水平自动开合模系统、配合上下合模系统，使得模头的生产非常人性化，可同时生产平模头、竖模头。
- 3、精密的三层管设计，大大增加了导热介质、液态蜡换热面积。通过导热介质的冷热切换，实现了冷却缸、蜡缸的恒温控制，温度误差可以控制在 $\pm 0.5^{\circ}\text{C}$ 以内。
- 4、储蜡桶的三级防火开关设计，彻底杜绝火灾隐患。
- 5、双工位独立的液压系统设计，集成化的操作系统，使得作业人员的操作以及设备维护更加方便、高效，正常班产量可达 1000 只左右。
- 6、标配防凹陷设计+双段射出增压系统+流量精准控制系统完整解决了蜡模的凹陷问题。
- 7、本机不但可以做模头、也可以直接制作蜡模产品、一机多用的功能。



填充蜡蜡模

型号 MODEL	WI-8NCMM	WI-16NCMM
合模力 PRESSURE	8t	16t
最大一次射蜡量 CONTENT	2L	7L
适合模具尺寸 MOLD SIZE	450x450x400	450x450x600
装机电力 POWER	380V 50HZ 9KW	380V 50HZ 14KW
外形尺寸 DIMENSIONS	3300X1800X2200 (H) mm	3300X1800X2200 (H) mm
设备自重 WEIGHT	2200kg	2800kg



16 吨填充蜡专用模头射蜡机 - 配快速化蜡装置。



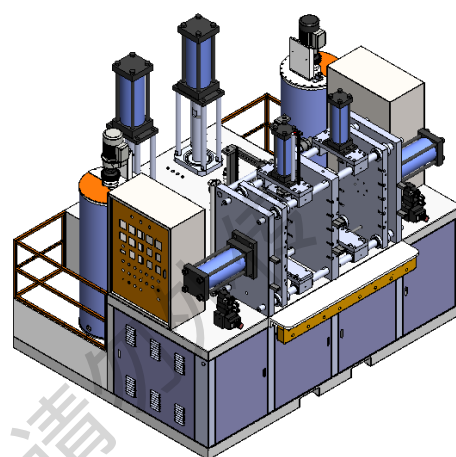
50 厚度的地方没有凹陷（没有加冷蜡芯）

中温蜡专用的适合自动模的双工位液压射蜡机

产品特性:

- 1、与自动供蜡系统配合，实现从静置桶直接自动供蜡。
- 2、上下自动开合模、配合 4 组侧抽有序组合、完全满足自动化模具的特殊要求。
- 3、精密的三层管设计，大大增加了导热介质、液态蜡换热面积。通过导热介质的冷热切换，实现了冷却缸、蜡缸的恒温控制，温度误差可以控制在 $\pm 0.5^{\circ}\text{C}$ 以内。
- 4、储蜡桶的三级防火开关设计，彻底杜绝火灾隐患。
- 5、双工位独立的液压系统设计，侧置操作系统，使得作业人员的操作以及设备维护更加方便、高效，正常班产量可达 1000 只左右。
- 6、标配防凹陷设计+双段射出增压系统+流量精准控制系统完整解决了蜡模的凹陷问题。

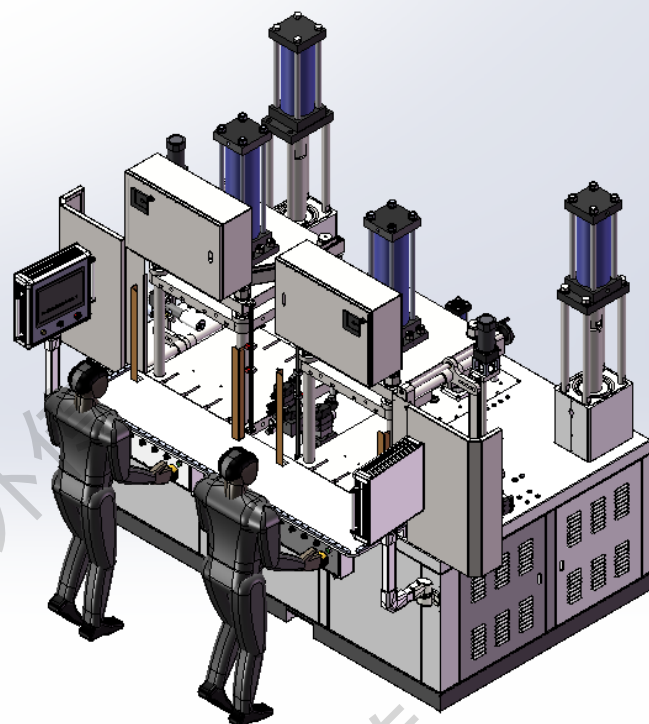
型号 MODEL	WI-16NCMM
合模力 PRESSURE	16t
最大一次射蜡量 CONTENT	5L
适合模具尺寸 MOLD SIZE	500/500x500/600/700mm
装机电力 POWER	380V 50HZ 14KW
外形尺寸 DIMENSIONS	3300X1800X2200/2400/2600 (H) mm
设备自重 WEIGHT	3000kg



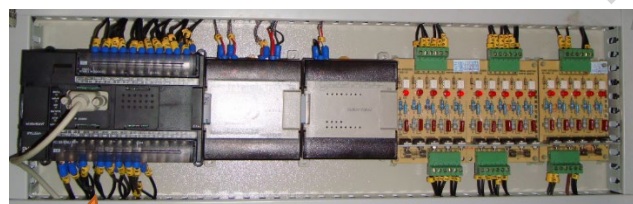
触摸屏版免蜡缸四柱液压射蜡机（MES 系统）

产品特性：

- 1、与自动供蜡系统配合，实现从静置桶直接自动供蜡。
- 2、上下自动开合模、配合 4 组侧抽顺序选择功能、完全满足自动化模具的特殊要求。
- 3、精密的三层管设计，大大增加了导热介质、液态蜡换热面积。通过导热介质的冷热切换，实现了冷却缸、蜡缸的恒温控制，温度误差可以控制在 $\pm 0.5^{\circ}\text{C}$ 以内。
- 4、储蜡桶的三级防火开关设计，彻底杜绝火灾隐患。
- 5、双工位独立的液压系统设计，集成化的操作系统，使得作业人员的操作以及设备维护更加方便、高效，正常班产量可达 1000 只左右。
- 6、标配防凹陷设计+双段射出增压系统+流量精准控制系统完整解决了蜡模的凹陷问题。
- 7、与 MES 系统对接、完成对于企业精细化制造控制，帮助企业降低成本、提高产品质量与服务质量。

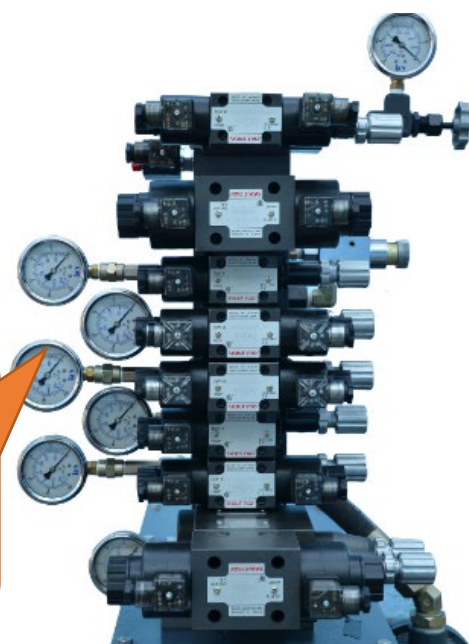


机器型号	WI-10NC	WI-16NC
合模力	10ton	16ton
蜡缸容积	2L	3L (5L 选配)
模具尺寸	400x400x350mm	500x500x500/600/700mm
使用电力	380V 50HZ 14KW	380V 50HZ 14KW
外型尺寸	3300x1600x2200 (H) mm	3400x1900x2500/2700/2900 (H) mm
重量	3000kg	4000kg



MES 对接系统

集成化的控制系统、便于调整与维护，采用行业顶尖品牌、确保产品稳定性、连续性生产。



高温合金涡轮专用射蜡机（单工位）

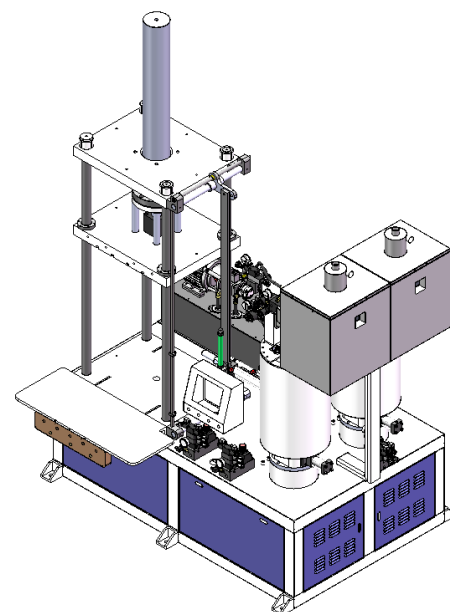
产品特性：

- 1、颗粒状蜡（学名：填充蜡）直接通过负压吸到化蜡箱内、化蜡箱融化好的蜡液直接流到下面多段储蜡桶内混合搅拌冷却。
- 2、上下模板恒温控制、全自动开合模、顶出、顶注、侧注完美结合，标配防凹陷的双段射出二次增压系统以及流量控制系统，同时配合封闭 5 段搅拌混合逐级冷却系统，所以可以射出一模多腔的高品质蜡模。

机器型号 MODEL	WI-35NCWL
合模力 PRESSURE	35t
最大一次射蜡量 CONTENT	2Lx2
适合模具尺寸 MOLD SIZE	700x700x1200 (H) mm
装机电力 POWER	18KW
外形尺寸 DIMENSIONS	2600x2000x3900 (H) mm
设备自重 WEIGHT	2300kg



汽车涡轮增压器
总成内部的涡轮



16 吨双工位底注
涡轮专用射蜡机

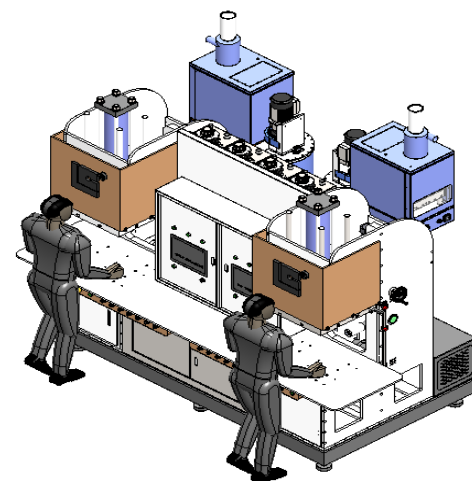
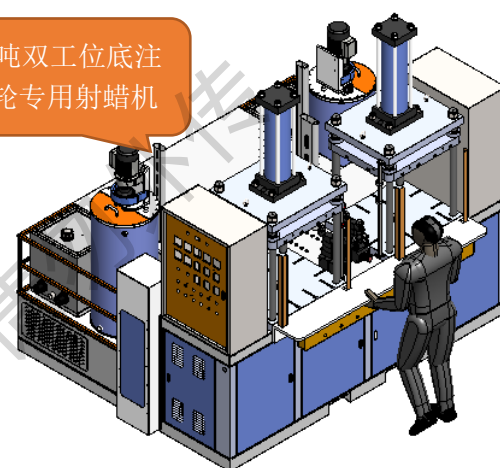
高温合金叶片专用射蜡机（双工位）

产品特性：

- 1、颗粒状蜡（学名：填充蜡）直接通过负压吸到化蜡箱内、化蜡箱融化好的蜡液直接流到下面多段储蜡桶内混合搅拌冷却。
- 2、上下模板恒温控制、侧注与底注或者上注完美结合，标配防凹陷的双段射出二次增压系统以及流量控制系统，同时配合封闭 5 段搅拌混合逐级冷却系统，所以可以射出一模多腔的高品质蜡模。
- 3、双工位独立操作、可以一机双人操作、提升生产效率。

机器型号 MODEL	WI-10NCYP	WI-16NCYP
合模力 PRESSURE	10ton	16ton
最大一次射蜡量 CONTENT	2L	2L
适合模具尺寸 MOLD SIZE	400x400x350 (H) mm	500x500x500 (H) mm
装机电力 POWER	380V 50HZ 18KW	380V 50HZ 18KW
外形尺寸 DIMENSIONS	2800x1720x2850 (H) mm	3000x1820x3000 (H) mm
设备自重 WEIGHT	3000kg	4000kg

本机不但可以压制高温合金叶片
蜡模、与水溶性蜡芯蜡模

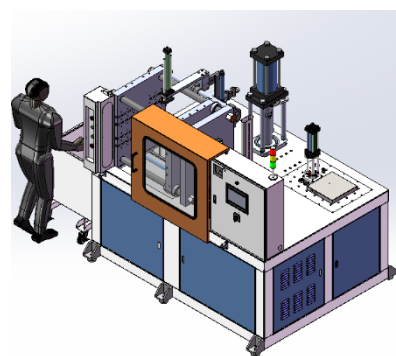


卧式一腔多模自动射蜡机

产品特性:

- 1、 本机适用于填充蜡或者中温蜡。
- 2、 左右模板恒温控制、标配防凹陷的双段射出二次增压系统以及流量控制系统，同时配合封闭 5 段搅拌混合逐级冷却系统，所以可以射出一模多腔的高品质蜡模。
- 3、 左右移动模板开启到指定距离后、自动顶出装置把蜡模均匀顶出、落水、自动漂流到外面指定区域拣出。
- 4、 卧式结构配合滑动门保险结构、使得作业更加轻松安全。
- 5、 增加视觉检测可以实现连续操作。

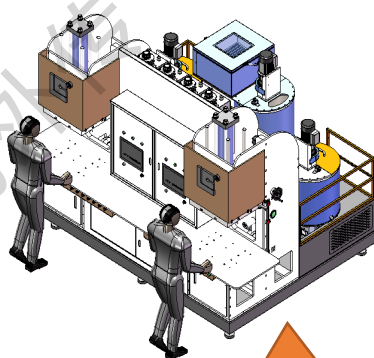
机器型号 MODEL	WI-16NC-W500	WI-30NC-W700	WI-30NC-W900
合模力 PRESSURE	16ton	30ton	30ton
最大一次射蜡量 CONTENT	5L	5L	7.5L
适合模具尺寸 MOLD SIZE	500x500x500mm	700x700x700mm	700x700x900mm
装机电力 POWER	380V 50HZ 12KW	380V 50HZ 15KW	380V 50HZ 18KW
外形尺寸 DIMENSIONS	3200x1900x2100 (H) mm	3500x2600x2200 (H) mm	3660x2750x2200 (H) mm
设备自重 WEIGHT	2000kg	4000kg	5000kg



陶瓷芯射蜡机

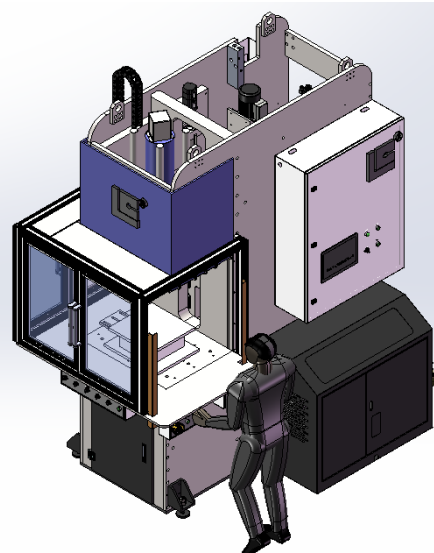
产品特性:

- 1、 本机专用于陶瓷型芯的制作；
- 2、 储料缸的多段控温系统配合专业设计的混料装置、加上模板恒温控制、可以射出高品质的叶片陶瓷型芯；
- 3、 射出系统的耐磨结构设计、确保使用寿命；
- 4、 触摸屏控制、分级菜单选项、实时显示蜡缸射出容积变化与温度场变化、显示射出压力与流量曲线；
- 5、 西门子 SIMATIC IPC3000 SMART 工控机 (wincc 7.3 系统) + 西门子 PLC+12 吋触摸屏、对接 MES 系统；
- 6、 针对单个产品配方报表、单个产品阶段完成报表、单个产品生产过程报表、报警报表等。



16 吨双工位水溶芯射蜡机
(自带配料系统)

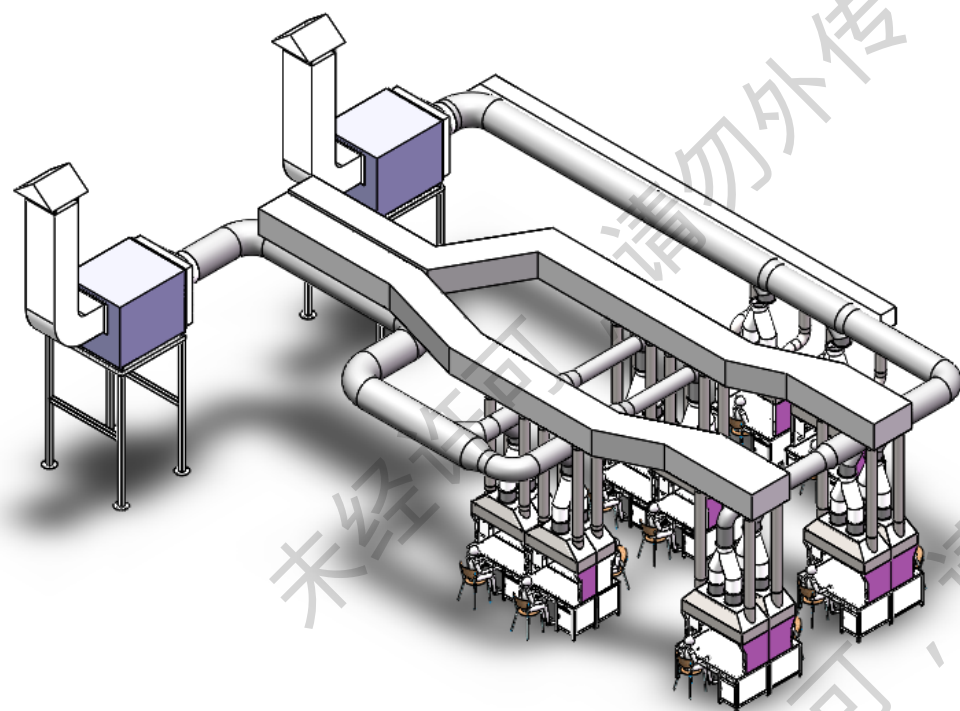
机器型号 MODEL	WI-25NC-TCX	WI-50NC-TCX
合模力 PRESSURE	25ton	50ton
最大一次射蜡量 CONTENT	2L	3.2L
适合模具尺寸 MOLD SIZE	550x450x460mm	650x500x680mm
装机电力 POWER	380V 50HZ 10KW	380V 50HZ 17.6KW
外形尺寸 DIMENSIONS	2070x1500x2535 (H) mm	2420.5x1726x2768 (H) mm
设备自重 WEIGHT	3000kg	6500kg



蜡模间修型工作台与排烟抽风系统

产品特性：

- 1、蜡模间工作台满足蜡模修型与组树要求。
- 2、排烟抽风系统是通过外置通风机、通过不锈钢管道连接到每个工作台上面的吸烟罩、形成负压、瞬间把蜡烟抽走、保持通风、确保作业人员健康。
- 3、新风系统进风口引到每台工作台的台面侧面位置、这样产生的蜡烟被及时的通过补充进来的新风直接带走、尽量减少消耗室内的冷量，节能环保。
- 4、基本配置：8 组修型工作台+4 组小组组合工作台+2 组大组合工作台+烫蜡平台。

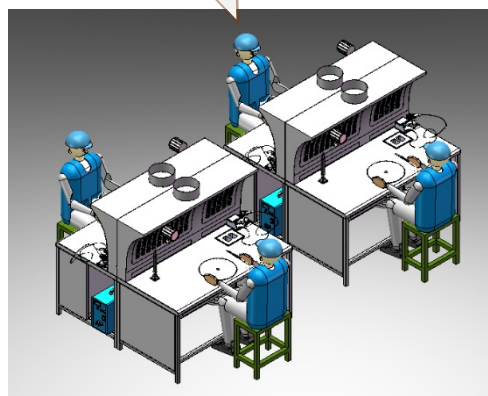


不锈钢罩+
变频风机
综合控制、
静音、节能环保。

升降内置转台
+氢氧焰机+化
蜡池组合设计



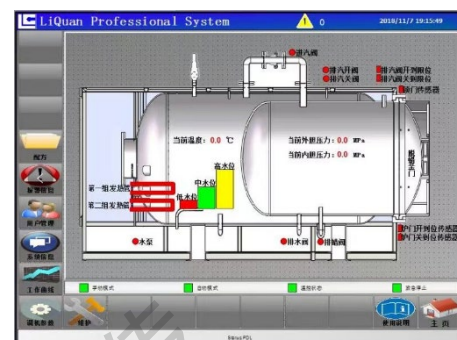
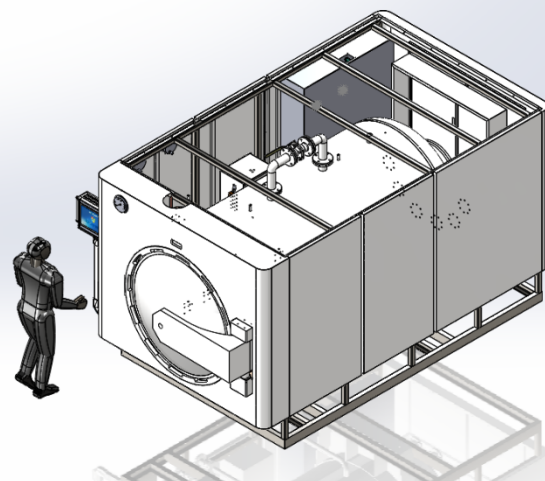
抽烟与新风补
充混合设计、
节能、环保。



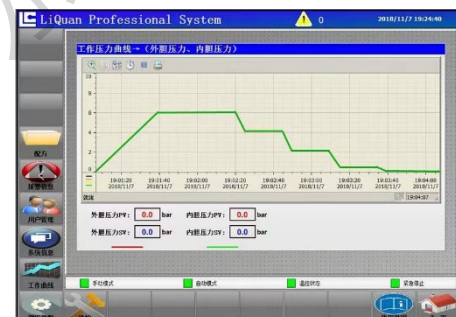
电热蒸汽脱蜡釜

产品特性:

- 1、本机集电热蒸汽发生器、脱蜡釜为一体设计、结构紧凑、操作方便、节约能源。
- 2、脱蜡釜采用双层胆设计，外胆工作时，压力一直保持在 8kgf/cm² 状况，所以内胆始终保持在 160℃以上，避免产生过多蒸馏水，使得蜡水混合物内的水分大幅度降低。
- 3、设计压力在 9-12 公斤（选择），同时内胆采用 304#不锈钢设计，确保使用寿命与作业安全。
- 4、进排汽的安全联锁配合安全阀、确保作业安全。
- 5、触摸屏一键控制单、双阀快速充汽与 4 段慢速排汽，有利于壳模不会涨壳与碎壳，特别对于航空薄壁零件尤为重要，一般情况下外胆到内胆充汽过程达到平衡压力约为 3 秒左右。
- 6、对接蜡处理系统接口、进行余热回收利用、对于普通中温蜡处理节约能源，便于管理。
- 7、对接 MES 系统，对整个脱蜡过程进行动态化管理，工艺参数更加可控，对于提高脱蜡稳定性提供可靠保障。



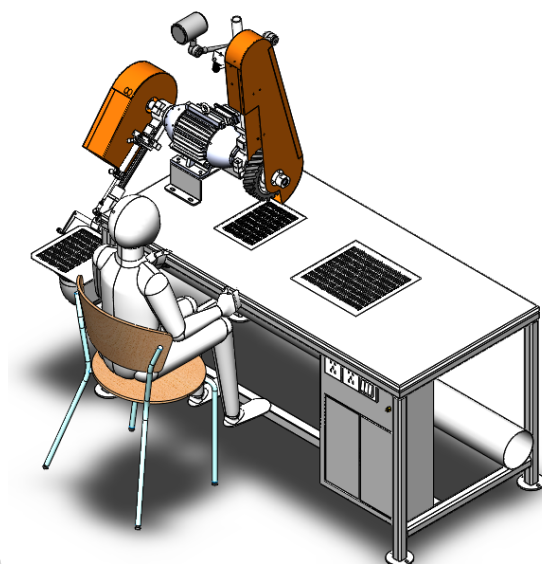
机型型号 MODEL	DN-800	DN-1000	DN-1200	DN-1500
工作压力 WORKING PRESSURE	0.8MPa	0.8MPa	0.8MPa	0.8MPa
设计压力 DESIGN PRESSURE	0.9-1.2MPa	0.9-1.2MPa	0.9-1.2MPa	1.2MPa
设计温度 DESIGN TEMPRATURE	180℃	180℃	180℃	180℃
蒸发量 VAPORIZATION	130kg	160kg	200kg	260kg
装机电力 POWER	98KW	122KW	146KW	194KW
外形尺寸 DIMENSIONS	1800x2800x2000 (H) mm	2000x3000x2200 (H) mm	2400x4000x2400 (H) mm	2700x4600x2600 (H) mm
设备自重 WEIGHT	2.5t	3.0t	4.0t	6.0t



航空发动机叶片专用打磨精修工作台

产品特性:

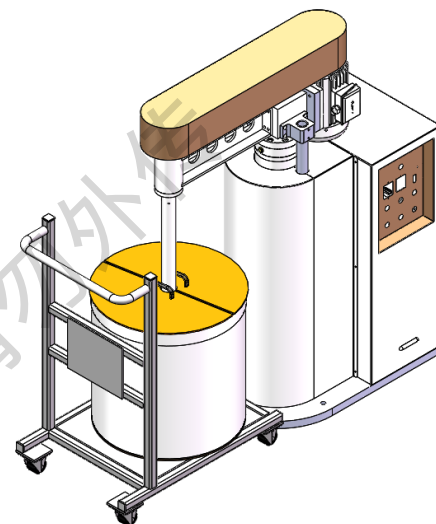
- 1、 本机专为航空发动机叶片设计制造的抛光专用设备、主要用于抛光叶片的叶背面、叶盆面。
- 2、 本机集抛光、修整、校型与一身、设计巧妙、环保、安全。
- 3、 配套多种选项的抛光轮、适合更多品种叶片的抛光。



快速配浆专用螺旋高速搅拌机

产品特性:

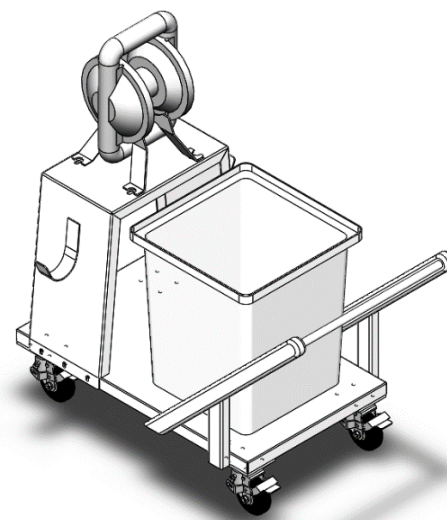
- 1、 本设备主要用于精密铸造行业制壳工序的快速配浆，自动升降以及变频辅助功能，能够有效降低作业人员体力劳动以及更加安全可靠，定位精准减少了浆叶高速运转过程中产生的摩擦热量、更加安全可靠。
- 2、 变频功能有助于控制浆料温度以及降低电力成本。
- 3、 先高速剪切配浆、随后降低转速，更加有助于降低摩擦热，避免产生浆液打旋问题，确保浆料不会升温过快。



浆料输送泵浦

产品特性:

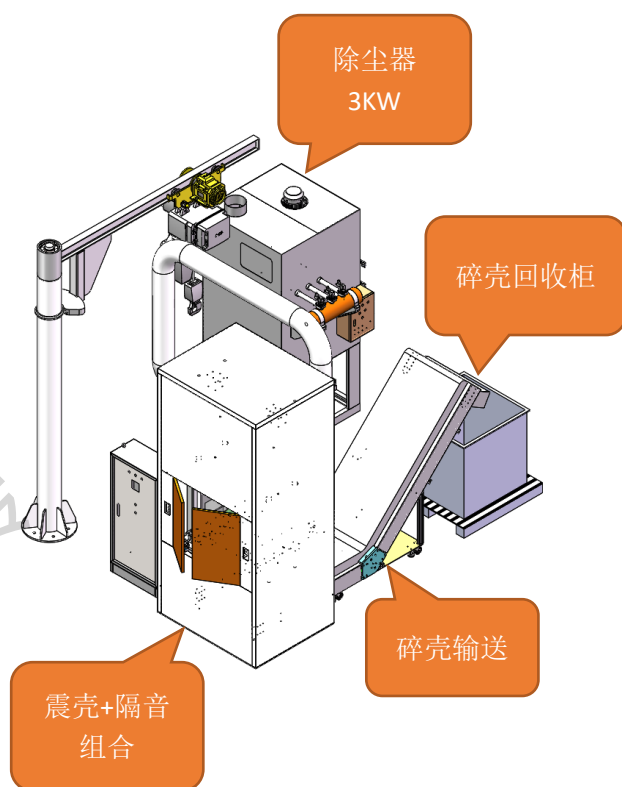
- 1、 本产品专门用于精密铸造制壳工序、配套快速配浆的自动输送系统，把经过快速配浆机配好的浆料及时准确地输送到指定的浆料桶。
- 2、 输送快捷、安全、可靠。
- 3、 减轻作业人员的体力劳动、降低浪费、确保作业环境优良。



高温合金叶片与涡轮增压器“脱壳”工作站

产品特性:

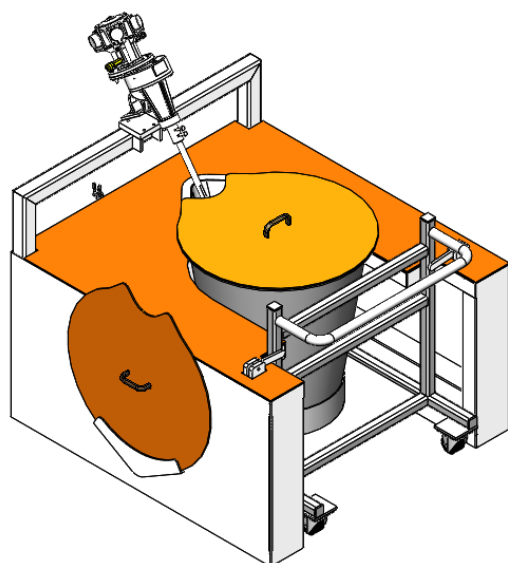
- 1、“脱壳”工作站主要用于后处理工序高温合金叶片与涡轮增压器等浇注好的壳模“脱壳”“隔音”“除尘”“输送”“回收”等五部分组成。脱壳工序是由震壳机完成、隔音是由隔音箱完成、除尘是由除尘器完成、输送是由输送机完成、回收是由回收箱以及附属防尘袋完成。
- 2、震壳机主机采用 Metabo MHE 系列电动凿锤、频率可调、在确保去除残余壳模的情况下，不会伤及铸件本体性能。
- 3、专用的上下料夹具、配合凿锤精准完成顶震、悬震的选项。
- 4、隔音箱采用激光数控加工、附属超厚、超密度的隔音棉、确保噪音控制在 80 分贝以内。
- 5、除尘器采用聚酯纤维的滤芯、过滤精度 5-8 μ 、确保作业健康、超长使用寿命。
- 6、输送线内置于震壳机隔音箱下部、碎壳随时输送到回收柜内。



快速配浆专用高、中速搅拌机

产品特性:

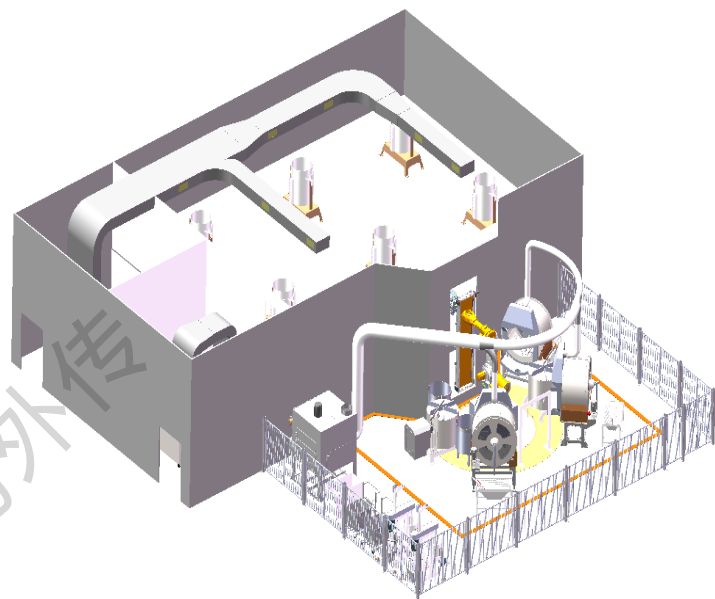
- 1、本机采用气动马达代替电动马达来完成连续搅拌工作。
- 2、定时高速与定时低速搅拌、蜂鸣提醒作业人员配浆完成。
- 3、翻转的搅拌机构配合分体的周转浆料车载，作业轻松。
- 4、恒温控制系统有助于控制配浆过程中的温升问题，有效提高浆液使用使用。



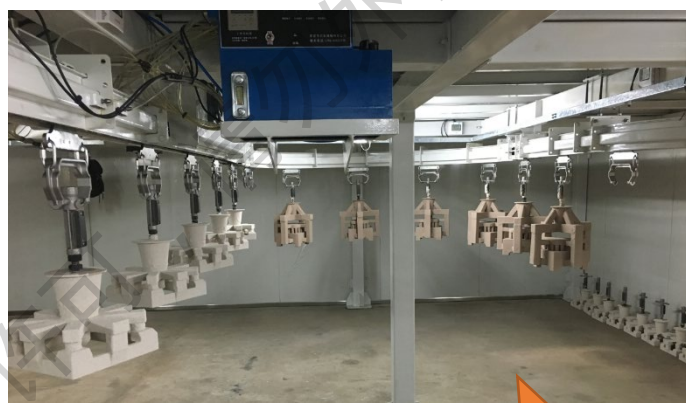
机器人制壳工作站系统

产品特性：

- 1、本工作站可实现自动从特殊推车或者悬挂链上抓取整串模组，自动完成沾浆、控浆、挂砂并返回特殊推车或者悬挂链的整个制壳操作过程。
- 2、实现了后台预先编制工艺，机器人自动识别模组状态，按预先编制的程序进行无缝衔接作业。完全取代传统人工制壳操作过程，消除了对操作者专业技能的过分依赖。
- 3、以机器人为制壳过程的核心，操作者仅需做一些辅助工作。机器人 180kg 的荷重能力远远大于人工的抓举重量，可大大提高单串模组的产品组焊数量，大幅度提高出品率，提高工作效率，降低生产成本。
- 4、本机自带监控、急停和故障保护的双回路设计，以及 3 位启动装置，使得运行更加安全、稳定、可靠。
- 5、根据现场需要，本机系统可以增加扩展功能，以满足不同的产品和工艺要求；同时还具备管理和统计功能，与 MES 系统对接、完成对于企业精细化制造控制，帮助企业降低成本、提高产品质量与服务质量。



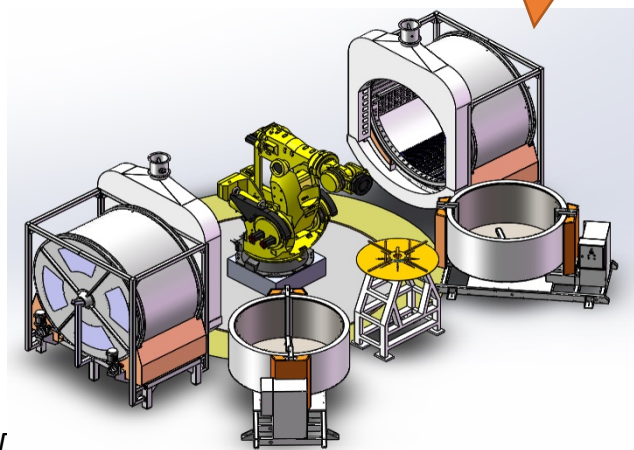
背层干燥间
专用旋风塔



2.3 吨机器人
工作站

客户机器人
制壳作业现场

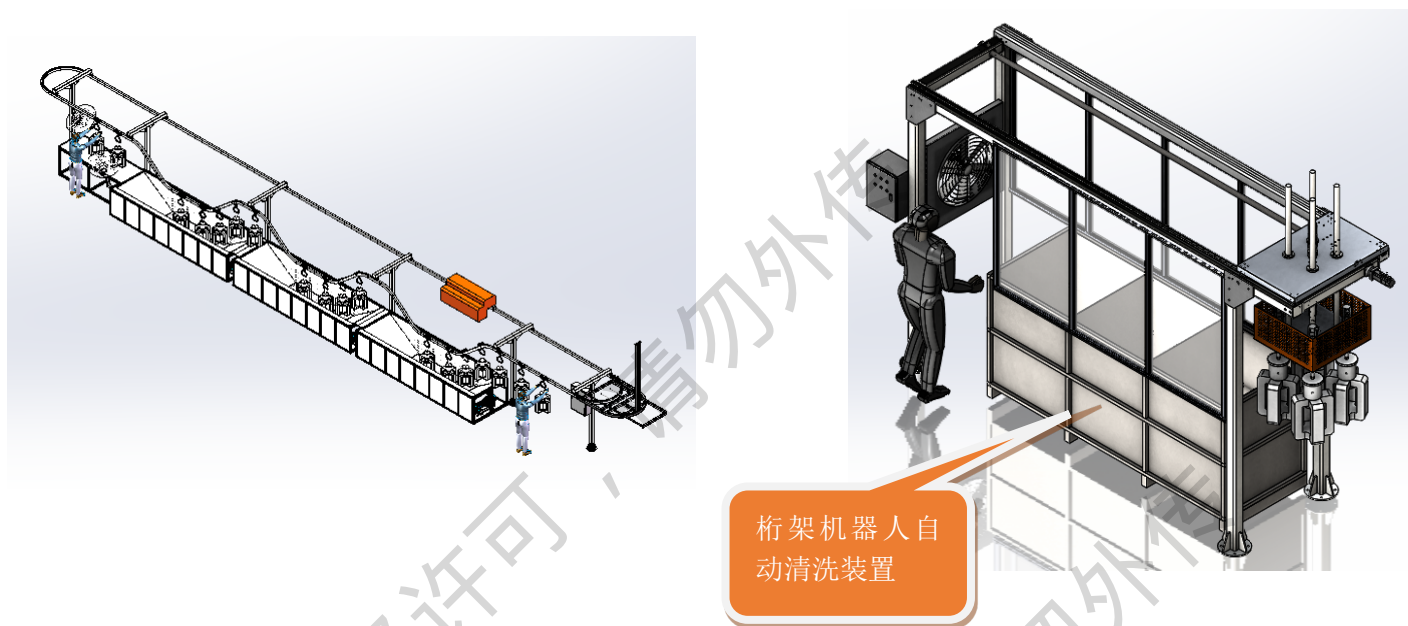
面层干燥间



蜡模自动桁架机器手-三联装

产品特性:

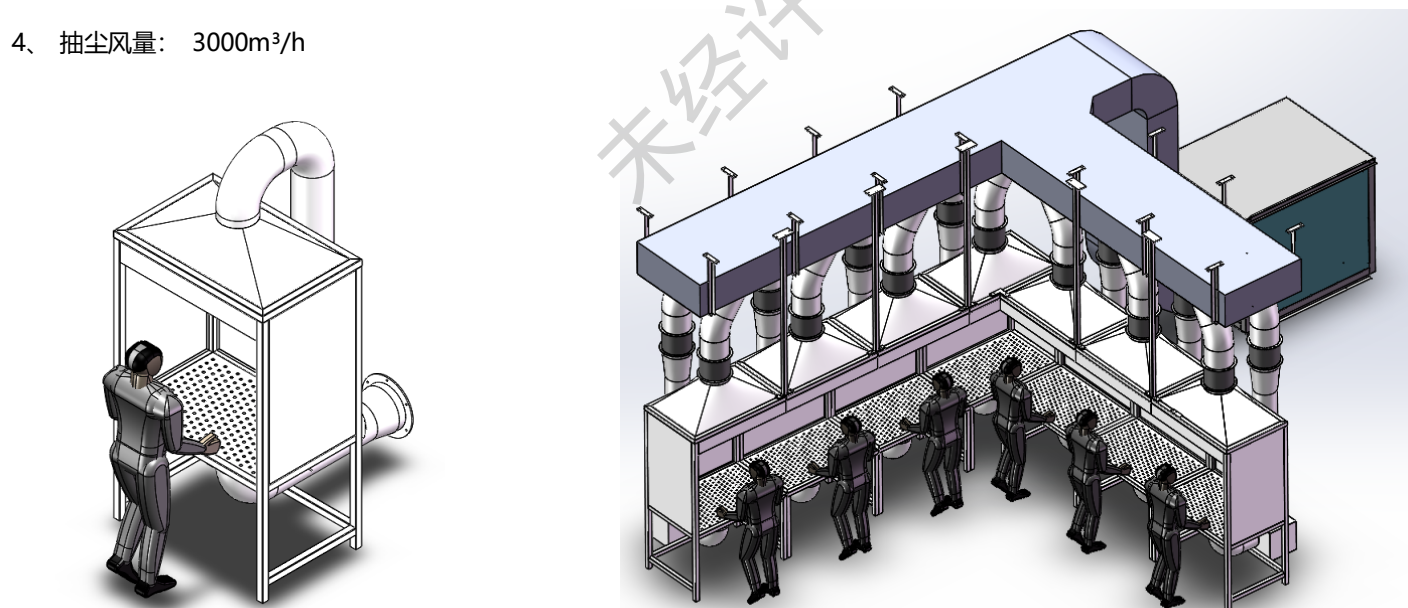
- 1、 本机包括超声波清洗槽一个，乳化液清洗槽一个，清水槽一个，材质均为 304 不锈钢，耐腐蚀、美观。
- 2、 主要用于蜡模组树的清洗，可彻底洗去蜡模表面脱模剂等油性物质，充分降低蜡模表面张力，使得硅溶胶或者其他粘结剂更加有利于涂挂。
- 3、 功率：6KW



壳模包棉工作台

产品特性:

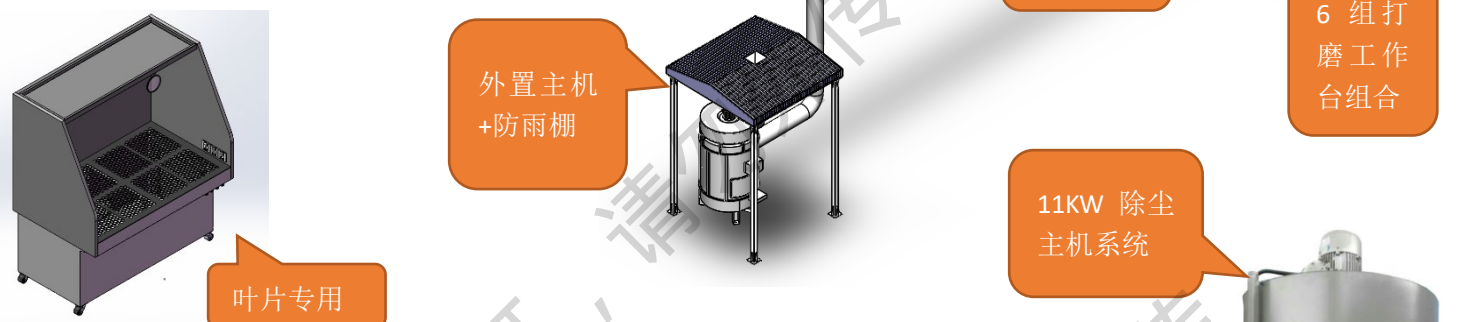
- 1、 本机主要用于高温合金叶片等壳模串包覆硅酸铝纤维棉、确保壳模烧结过程中温度场的均匀性。
- 2、 采用上下集尘抽风系统、把包棉过程中产生的粉尘等有害成分及时抽走、确保作业健康。
- 3、 工作台尺寸： 1200x800x800 (H) mm
- 4、 抽尘风量： 3000m³/h



航空钛、铝合金专用打磨工作台与除尘系统

产品特性:

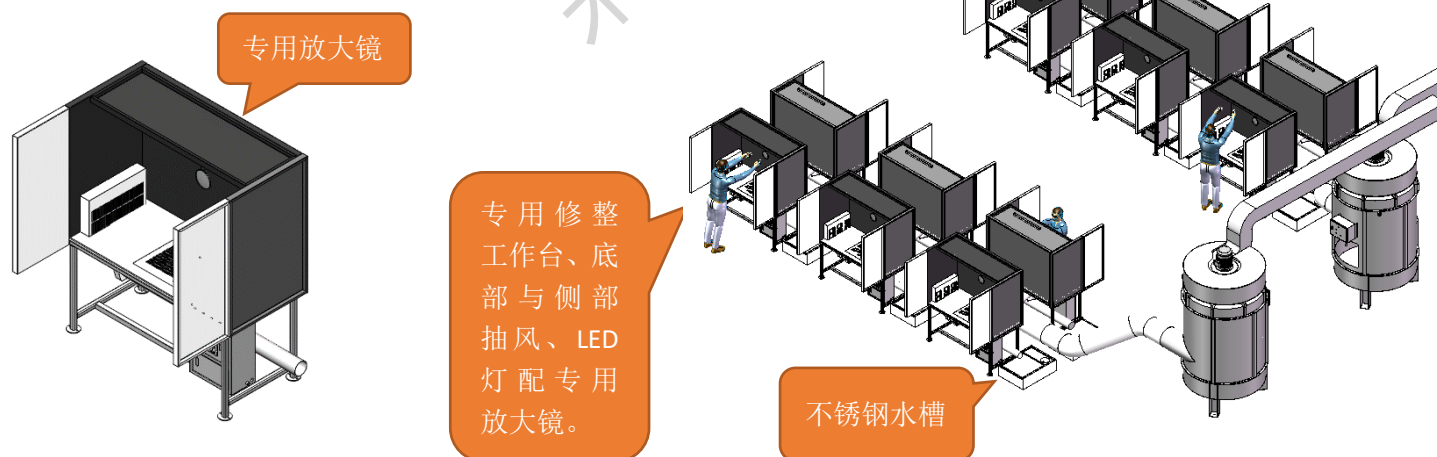
- 1、 本机是航空系统精铸钛、铝合金产品的打磨与钛、铝粉回收系统的专用设备、设计充分考虑到钛、铝合金的特性、采用亚克力板防静电、磕碰，配套水浴除尘系统，确保作业环境优良，安全可靠、坚决杜绝火灾隐患。
- 2、 标准配置：6组工作台为一个模块、配套1组水浴除尘系统、形成模块化设计。



航空钛铝合金铸件、高温合金叶片修整与除尘系统

产品特性:

- 1、 本机是航空系统精铸钛、铝合金产品与高温合金叶片专用的修整与打磨设备、设计充分考虑到钛、铝合金的特性、不锈钢水槽配套循环水、准确及时把磨削下来的钛、铝粉及时冲刷到指定的回收槽内，单机修整工作台均配套底部与侧部抽风、主机采用水浴除尘系统确保作业环境优良，安全可靠、坚决杜绝火灾隐患。
- 2、 标准配置：6台修整工作台配1套水浴除尘系统主机。
- 3、 修整工作台内部颜色配置为黑色+专用放大镜、可以及时准确检测产品瑕疵，杜绝认为因素影响劣质品过关。

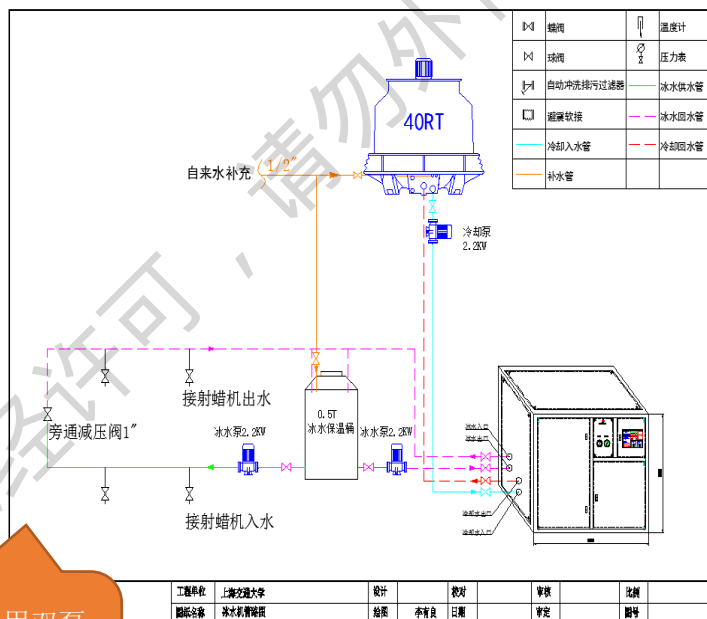


冰水机

产品特性:

- 1、进口压缩机和高效壳管式冷凝器、蒸发器组合，超强制冷、宁静省电。
- 2、微电脑全功能控制，操作简便。
- 3、配置精密电子温度控制器，能精确的控制水温于 7°C 至 10°C 之间。
- 4、具有电流过载、高低压保护及时间延迟等完备的安全保护装置、异常指示系统、代码显示。
- 5、屏幕同时液晶显示冰水出口、冰水入口和设定温度（选配）。

型号 MODEL	SLBS-05	SLBS-10	SLBS-15	SLBS-20	SLBS-30
压缩机功率 POWER	380V 50HZ 3.75KW	380V 50HZ 7.5KWx1	380V 50HZ 5.5KWx2	380V 50HZ 7.5KWx2	380V 50HZ 7.5KWx3
尺寸 DIMENSIONS	960x450x1100 (H) mm	1400x500x1200 (H) mm	1600x650x1300 (H) mm	1950x680x1300 (H) mm	2300x850x1550 (H) mm
重量 WEIGHT	170kg	260kg	340kg	410kg	550 kg



主机、射蜡机 采用双泵
循环、确保每台射蜡机
冰水压力稳定 2-2.5bar

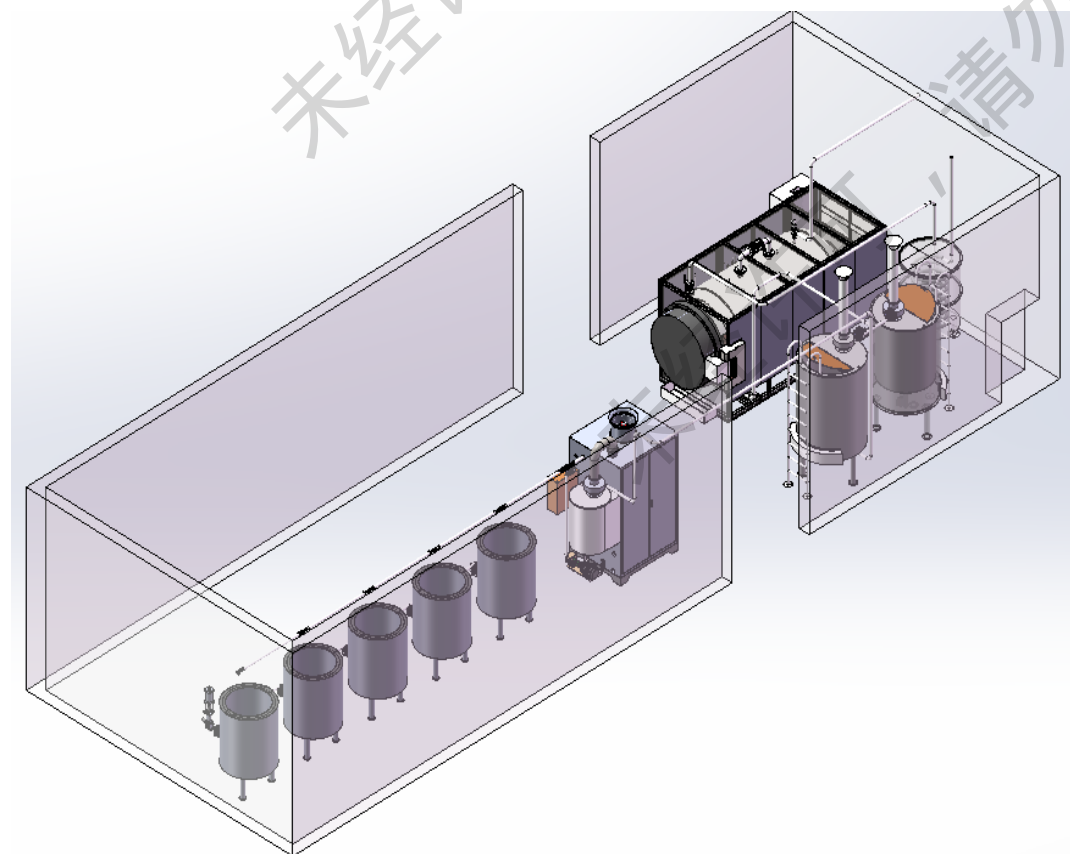
快速除水系统

产品特性:

- 1、蜡水混合物首先经过旋风分离颗粒状物+自动放水+快速伞形薄膜循环热交换、最终完成蜡水混合物水分的快速蒸发。
- 2、1.5 吨/班（8 小时）的处理能力、完全匹配脱蜡釜的同步作业。
- 3、本机使用的蒸汽来源于蒸汽脱蜡釜的蒸汽减压，能源浪费非常小，电力节约明显，完全可以代替除水桶。估算如下：1 台除水桶电力 6KW，每天下来电力成本 144KW，导热油每年更换一次 1 桶要 2700 元左右，如果按照 5 台除水桶估算的话、每月电力节约 2 万元左右，非常的可观。
- 4、现场占地空间小、便于作业、避免了蜡液的开放式周转、环境明显改善。



型号	KCS-200
电源	380V、50HZ
电力	0.75KW
外形尺寸	1700x1600x2400 (H) mm
重量	800kg



脱蜡出来的蜡水混合物首先经过 A、B 桶过滤后沉降 4 小时、放渣与放水、然后输送到快速除水简单处理、最后到静置桶、供给射蜡机使用，高效、节能、环保！

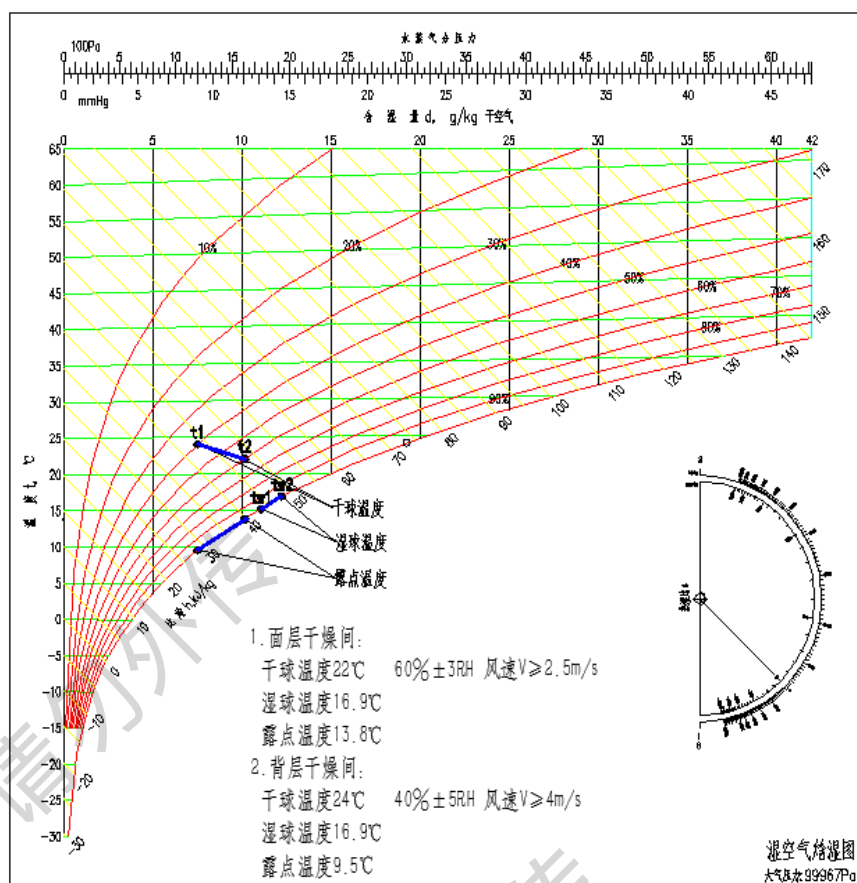
恒温恒湿机

产品特性:

1、本机采用触屏控制，具有 U 盘自动记录功能、便于追踪管理。压缩机双机轮值、增加压缩机使用寿命。制冷与制热采用四通阀控制、特别加大加厚的热排设计，可将 88℃ 高压冷媒热源充分回收利用。与传统的制壳间温湿度控制方案相比（中央空调表冷器+送风机与单体空调+除湿机），按照连续生产计算，力泉 30HP 恒温除湿机每月可节约 5000.00 元左右的电费（平均电费按照 0.9 元/度计算），完全达到了高效节能的目的。

2、专用的初效过滤网设计，以及加强型的冷排铝合金鳍片，更加适合于制壳车间粉尘量大的特殊环境，可用自来水管及时冲洗清理。

1、 根据需要可在制壳间内预装 16 点温度、湿度监控，在公司对应的电脑中就可适时监测环境的温湿度变化，主动积极应对。可避免和减少因为制壳环境温湿度的突变引起的产品缺陷，为大批量的工业化生产提供技术保证。

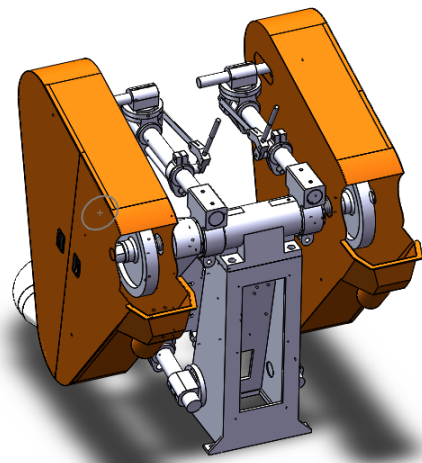


型号 MODEL	HWCS-15	HWCS-20	HWCS-30	HWCS-40
压缩机电力 COMPRESSOR POWER	380V 50Hz 5.5kWx2	380V 50Hz 7.5kWx2	380V 50Hz 11kWx2	380V 50Hz 15kWx2
辅热电力 AUXILIARY POWER	12kW	18 kW	24 kW	36kW
送风电机 BLOWER POWER	2.2kW	3.75kW	3.75kW	5.5kW
水泵电力 PUMP POWER	2.2kW	2.2kW	2.2kW	2.2kW
冷却塔电力 COOLING TOWER	0.55kW	0.55kW	0.55kW	0.55kW
装机电力 POWER	27.95kW	39.5kW	52.5kW	74.25kW
外形尺寸 MAX DIMENSIONS	2000x1500x210 0 (H) mm	2200x1500x2200 (H) mm	2200x1500x2200 (H) mm	2500x1500x2400 (H) mm
设备自重 WEIGHT	850kg	1100kg	1200kg	1300kg

钛、铝、铜、高温合金专用磨光机

产品特性:

- 1、 超长 3300mm 磨削砂带、配合磨削不同合金铸件特性的线速度 14-39m/s、可以高效完成铸件浇冒口磨削工作、不易烧蚀工件表面。
- 2、 高温磨削金属颗粒与飞散粉尘的分开回收、大大提高作业环境质量。
- 3、 配套的水浴除尘与金属回收系统，可以有效避免火灾隐患。

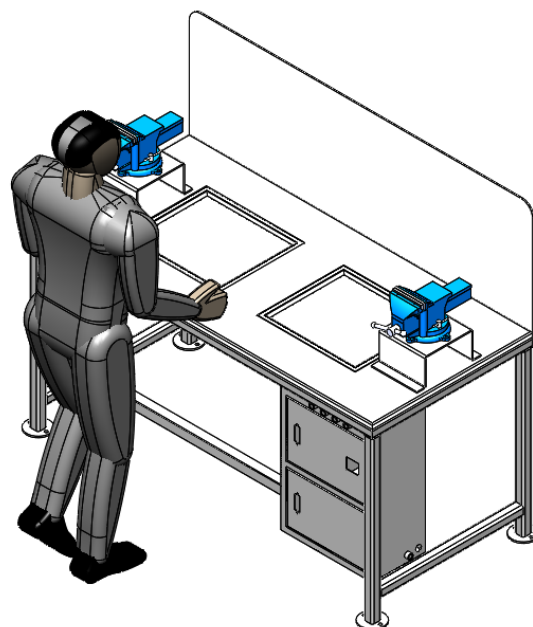


机器型号 MODEL	SD-250 (高温叶片)	SD-350 (钛)	SD-350 (钴铬钼)	SD-350 (铜)	SD-350 (不锈钢)	SD-350 (铝)
橡胶轮规格 RUBBER WHEEL SIZE	Φ250 Φ350	Φ350	Φ350	Φ350	Φ350	Φ350
线速度 LINE SPEED	14m/s 19m/s	17m/s	23m/s	27m/s	33m/s	39m/s
砂带周长 BELT PERIMETER	3300mm	3100mm	3100mm	3100mm	3100mm	3100mm
橡胶轮硬度 RUBBER WHEEL HARDNESS	90	80-90	80-90	80-90	80-90	80-90
装机电力 POWER	3KW	4KW	4KW	4KW	4KW	4KW
外形尺寸 DIMENSIONS	1200x1700x1500 (H) mm	1200x1700x1500 (H) mm	1200x1700x1500 (H) mm	1200x1700x1500 Hmm	1200x1700x1500 (H) mm	1200x1700x1500 (H) mm
设备自重 WEIGHT	600kg	620kg	620kg	620kg	620kg	620kg

铝合金专用锯切台

产品特性:

- 1、 本机主要用于铝合金铸件的手工锯切、打磨工序，附属专用的储油槽、与过滤回收装置。
- 2、 多台联动、配套水浴除尘系统、确保作业环境优良。

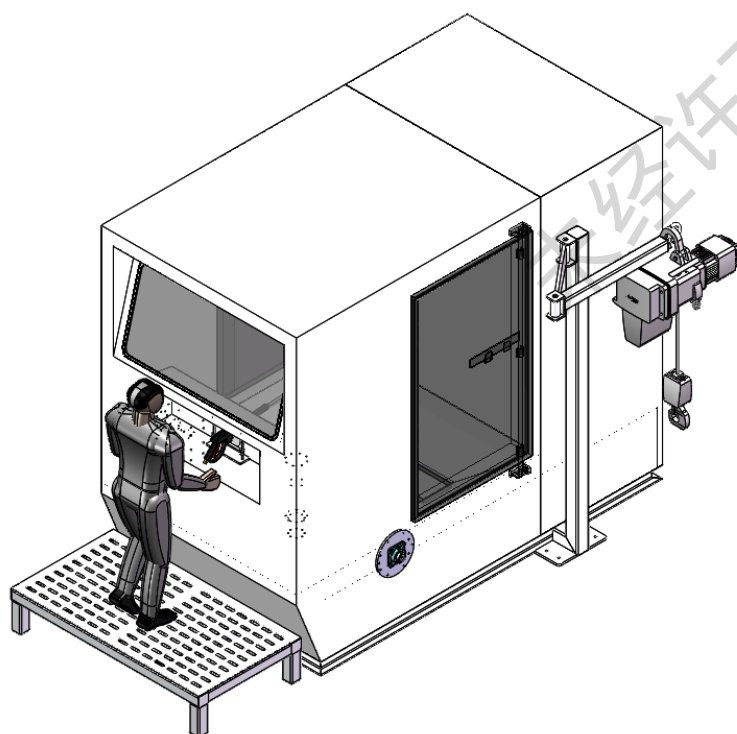


高压水清理工作站

产品特性:

- 1、采用德国 KAMAT 高压主泵，配套多种选项的喷头结构，同时操作室采用 304 不锈钢、整机超长使用寿命。
- 2、适合于铜合金铸件、铝合金铸件、铝镁合金铸件、钛合金铸件、高温合金铸件、以及内部有型腔的不锈钢铸件等最后工序的壳模清理工作，高效、安全、可靠。
- 3、操作室与高压主泵房分体设计、内置防爆灯与雨刮器、作业人员站在机器前面、左手操作旋转按钮、右手操作水枪手柄、完成作业，设计满足人体工学。
- 4、内置 2 个自由度的旋转与翻转工作台、配合液压快速夹紧机构，配套 150 公斤的 3 个自由度的吊臂、1 个作业人员就可以完成整个工序。
- 5、高压水清理下来的碎壳、顺着坡度聚集在回收斗内，定期清理即可、作业轻松。
- 6、经过二次精过滤的自来水与喷砂回流的水源逐级补充使用，确保节约能源。

机器型号	GYF-500	GYF-1000	GYF-1850	GYF-2200
工作压力	500bar	1000bar	1850bar	2200bar
流量	22L/min	21L/min	21L/min	21L/min
高压水泵功率	22KW	45KW	75KW	90KW
使用电力	380V 50HZ 23KW	380V 50HZ 46KW	380V 50HZ 76KW	380V 50HZ 91KW
外型尺寸	1600x3000x2500 (H) mm	1600x3000x2500 (H) mm	1600x3000x2500 (H) mm	1600x3000x2500 (H) mm
重量	2500kg	2950kg	3500kg	3800kg



高压水枪



高压管

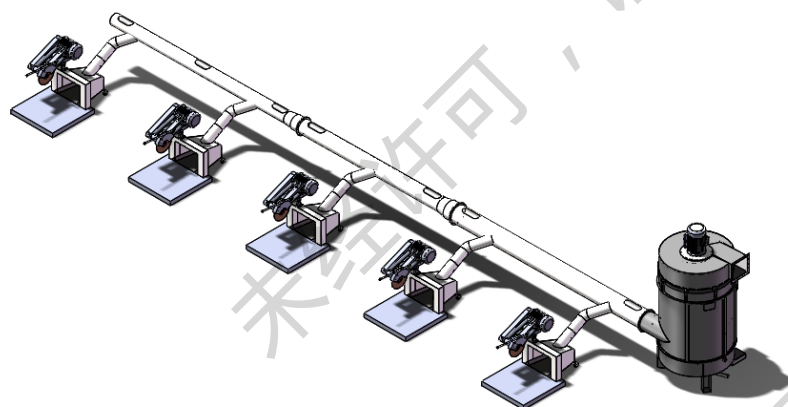


直线与旋转喷头

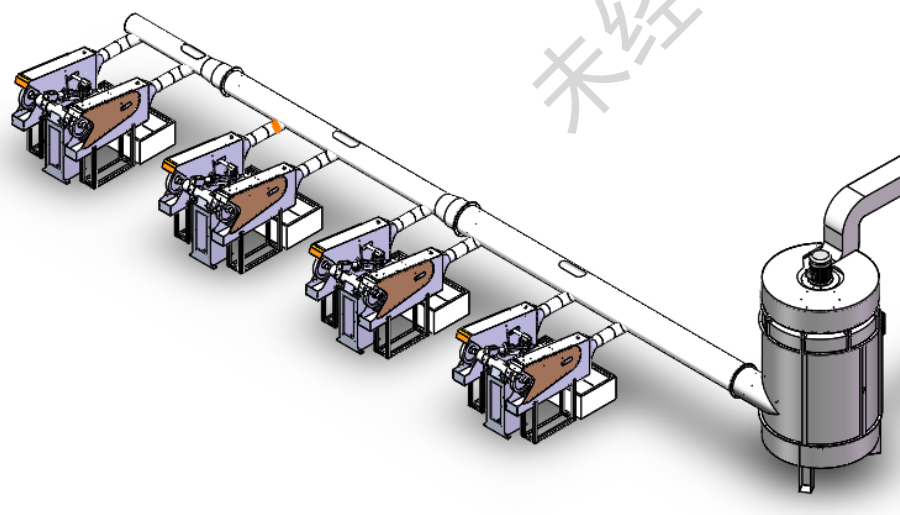
切割机+水浴除尘系统

- 1、切割机是精密铸造行业铸件浇冒口切割的专用设备；该机设计节能、通过低转速大扭矩来完成扭矩传输；同时作业轻松，安全可靠。
- 2、除尘系统是根据切割机的特殊使用环境、粉尘颗粒回收与空气悬浮物的回收有机结合，下面抽屉形状的不锈钢回收装置可以有效吸收颗粒与火花，悬浮物被上面的除尘管路吸走、进入水浴除尘系统。
- 3、本工程配置：1组水浴除尘系统配4台切割机。
- 4、本机主要用于大型泵体、阀体等大浇冒口的专用切割与除尘。

型号	QG-5.5 (切割机)	SY-11 (水浴除尘)
电源	380V、50HZ	380V、50HZ
电力	5.5KW	11KW+0.37KW
外形尺寸	1100x1700x1000 (H) mm	16000x4100x3300 (H) mm
重量	100kg	3000kg



磨光机+水浴除尘系统



力泉生产现场:



客户使用现场





温馨提示：未经过力泉同意、本资料不要转给同业参考，谢谢！

Warm tip: without Liquan's consent, please do not pass this information to the same industry for reference. Thank you!

备注：

未经许可，请勿外传

未经许可，请勿外传